



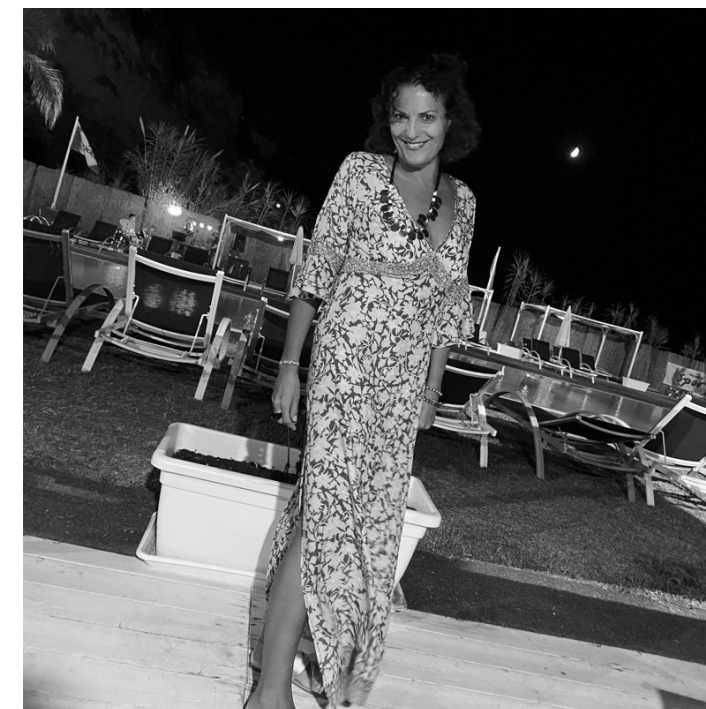
VERTAGLIA
windows.like.no.one.else

VOL 01

ESPLORANDO | ISSUE NO. 060

MAGAZINE

BEST YEARLY / N'25



CEO PAOLA VERTAGLIA

Paola Vertaglia, è una professionista con una solida formazione accademica e un'esperienza significativa accumulata in oltre 30 anni di attività presso questa azienda.

Laureata nel 1992 in economia e commercio, ha iniziato il suo percorso cercando di capire in primis “come” viene realizzata una finestra, dedicandosi poi all'amministrazione con un focus particolare su finanza, strategie aziendali.

Dal 2001 ha inserito nel suo campo di azione, anche il mercato estero con particolare riferimento a quello americano.

IL DETTAGLIO

La cura del dettaglio, l'attenzione al particolare per un prodotto non solo longevo ma dal design pulito e preciso in ogni particolare.

IL TECNICO

Ogni singolo prodotto viene controllato in modo preciso e dettagliato.

L'altissima qualità parte non solo dalla scelta di materie prime altamente selezionate ma anche da una procedura di controllo in ogni passaggio industriale fino ad arrivare al pre-montaggio che anticipa la spedizione al cliente.

Ogni singolo elemento del prodotto viene studiato su misura per il cliente, per questo Vertaglia Infissi rimane uno degli ultimi artigiani “*bespoke*” delle finestre in legno.





MANUALITÀ E *SU MISURA*

Il lavoro di precisione non deriva solo dalle macchine ma da un occhio attento ed una mano abile ed esperta.

IL NOSTRO VIVERE

Ogni essere umano, nel corso della propria esistenza, può adottare due atteggiamenti: costruire o piantare.

I **costruttori** possono passare anni impegnati nel loro compito, ma presto o tardi concludono quello che stavano facendo. Allora si fermano, e restano lì, limitati dalle loro stesse pareti. Quando la costruzione è finita, la vita perde di significato.

Quelli **che piantano** soffrono

con le tempeste e le stagioni, raramente riposano. Ma, al contrario di un edificio, il giardino non cessa mai di crescere. Esso richiede l'attenzione del giardiniere, ma, nello stesso tempo, gli permette di vivere come in una grande avventura.

Lavorare il progetto ci permette di essere entrambi, siamo costruttori di un giardino che piantiamo quotidianamente vivendo un momento ispirativo unico che dura tutta la vita.



PRODUZIONE

8000mq di produzione dove
l'artigianalità del falegname
sposa il mondo dei serramenti
di lusso

L'ARTE DEL FABBRICARE



Fondata nel 1961, Vertaglia Infissi è oggi un'azienda di riferimento per il mercato dei serramenti in legno.

L'azienda affonda da sempre le sue radici a Santarcangelo di Romagna, nel cuore della Romagna, dove è nata, cresciuta e si è sviluppata fino a raggiungere le dimensioni attuali: la superficie complessiva è di oltre 8.000 metri dove hanno luogo tutti i processi produttivi, dalla lavorazione del legname grezzo fino al serramento finito.

Vertaglia Infissi dispone di personale qualificato con spiccate competenze che permettono la progettazione e la realizzazione con procedimenti industriali di infissi ad alte prestazioni e con finiture tipiche dell'artigianalità e del made in Italy. La nostra storia impone di progettare e realizzare serramenti che devono necessariamente coniugare elevate prestazioni termiche ed acustiche, design e personalizzazione: ogni cliente, per Vertaglia Infissi, è un cliente unico e deve poter disporre del meglio presente sul mercato dei serramenti.

Questo ci caratterizza fin dalle nostre origini e da sempre è il nostro obiettivo, ora e nel futuro.

I NOSTRI PRODOTTI

La nostra produzione si incentra sul LEGNO e tutte le sue declinazioni.

Dal 2018 siamo entrati nel mondo esclusivo dell'acciaio producendo finestre, pareti divisorie, scorrevoli su misura e su progetto arrivando ad un profilo minimale di 45mm.

LEGNO

- Legno
- Legno - Alluminio
- Legno - Bronzo

ACCIAIO

- Zincato
- Inox
- Corten
- Ottone



IL PRODOTTO IMPOSSIBILE

L'unica finestra al mondo in **mod. Minimal Rovere e Alluminio** dal profilo semplice, sottile e a scomparsa. In legno pieno e completamente personalizzabile.

Larghezza anta "interno casa" **50mm**

Larghezza Telaio "interno casa" **25mm**

IMPATTO AMBIENTALE

I manufatti sono realizzati con prodotti vernicianti di altissima qualità e sicuri per la salute e la sicurezza.

FOTOGRAFIA ECOLOGICA

I sistemi di verniciatura per esterno mordenzato e pigmentato rispettano quanto indicato al punto 4 della Direttiva Tecnica Maggio 2011 di **CASACLIMAnature** che regola la quantità massima di COV presenti nelle finiture per interni ed esterni secondo quanto previsto dalla normativa europea 2004/42/CE.

Nello specifico, i prodotti vernicianti utilizzati da Vertaglia Infissi rientrano nella categoria “vernici ed impregnanti per legno per finiture interne/esterne” e rispettano il limite di legge di COV (75 g/l). Inoltre, secondo quanto stabilito dalla stessa Direttiva, non contengono le sostanze pericolose, metalli pesanti, specifici composti organici e non superano il contenuto massimo di formaldeide libera di 10 ppm stabilito per legge.



Mod. Extralusso in meranti laccato Scaffold Grey 5-Gloss (tinta personalizzata)



I nostri serramenti Extralusso, NEXT e FULL GLASS hanno un design ben delineato, più classico il primo, fortemente moderni i secondi. Nonostante questo hanno in comune un elemento importante e sensibile per ciascuno di noi: la sicurezza.

Extralusso, NEXT e FULL GLASS nella variante antieffrazione, sono stati testati e certificati in classe RC2, come da rapporto di prova nr° 13/11-A371-B1 attestante la resistenza all'effrazione secondo la norma **DIN EN 1627 : 2011-09**.

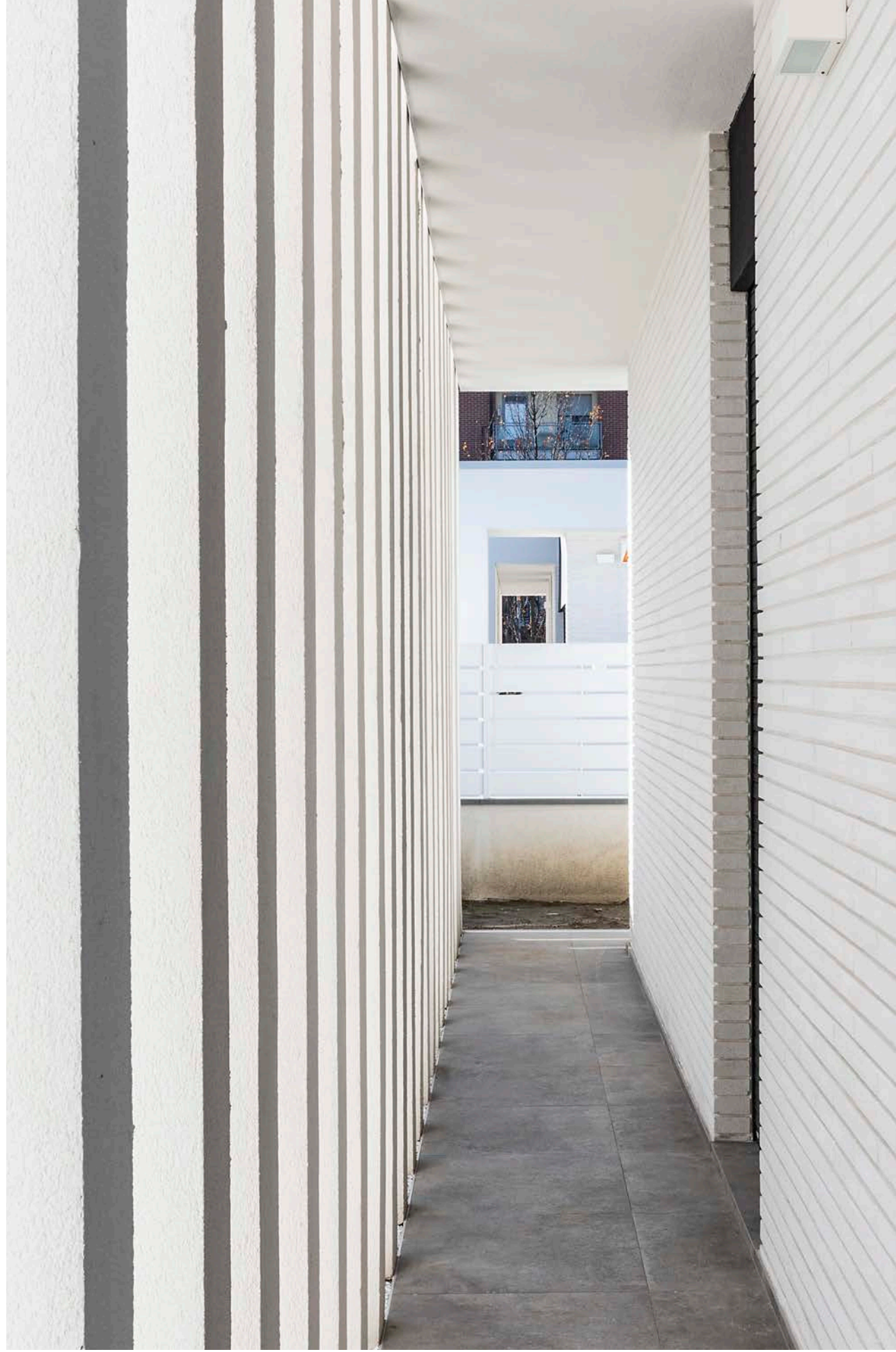
Proteggere la nostra casa, la nostra famiglia ed i nostri effetti personali di valore oggi è più semplice con Extralusso, NEXT e FULL GLASS.

PRODURRE PER L'AMBIENTE

Le certificazioni sono necessarie per un ambiente di vita sano e confortevole, che sia durevole e parte integrante della vita familiare.

“LIFE IS SAFETY”

PROGETTI



“STAY YOUR LIFE TRAVEL”



Mod. 68 Extralusso Open-Out in mogano sapelli tinto palissandro
Profilatura Ovolo

Un lavoro di design ben riuscito è sempre scaturito da una progettazione ragionata e attenta ai dettagli. Sono i dettagli che conferiscono lo stile e il carattere all'ambiente, che lo contraddistinguono dal resto.
Renzo Piano



Mod. Acciaio zincato EBE 85 AS e OS2 75 col. peltro satinato



Mod. 68 Open-Out in mogano sapelli tinto palissandro



I dettagli non sono dettagli.
Loro creano il prodotto.
Charles Eames

Mod. 68 Open-Out in mogano sapelli rivestito ottone brunito



Mod. Persiana stecca chiusa tinta T27 Rovere



Mod. EBE 85 ottone brunito



Complicare è facile, semplificare è complicato.
Tutti sono capaci di complicare le cose, ma
solo pochi sono in grado di semplificare.
Bruno Munari

Questo e non altro è, nella sua ragione più profonda, la casa: una proiezione dell'io; e l'arredamento non è che una forma indiretta del culto dell'io.

Mario Praz

Mod.68 Open Out int. legno sapelli / est. alluminio a copertura entrambi laccati a campione





Mod. 68 Complanare pino lamellare laccato RAL 7024



Il buon design è quanto meno design possibile. Meno ma meglio, perchè si concentra sugli aspetti essenziali, così che i prodotti non siano gravati da elementi non essenziali. Un ritorno alla purezza, un ritorno alla semplicità.
Dieter Rams



Mod. 68 Extralusso in pino con scuro esterno dogato in legno verniciato campione

La semplicità è l'ultima sofisticazione
Leonardo Da Vinci

CERTIFICAZIONI



ACUSTICA

Rapp. di prova n.:
214504 (40-42dB)
43-45dB in attesa del cod.
di certificazione (extralusso)

ARIA - ACQUA - VENTO

Rapp. di prova n.:
232729/2240/CPD (extralusso)
312277/8194/CPR (NEXT finestra)
312278/8195/CPR (NEXT legno-allu)
312279/8196/CPR (NEXT Portafin.)

TERMICA

Rapp. di prova n.:
226126/1528/CPD (STONE)
267646/5100/CPD (extralusso)
236597 (monoblocco extralusso)



VERNICIATURA

Conf. Dir. Tec. Maggio 2011:
Dichiarazione di
Conformità
alla Direttiva
Tecnica Maggio 2011
CasaClimanature (vernici Renner)

ANTI EFFRAZIONE

Rapp. di prova n.:
13/11-A371-B1

ACUSTICA

Rapp. di prova n.:
0030/DC/ACU/15
(NEXT con monoblocco)
42dB avvolg. alzata
43dB avvolg. alzata
47dB avvolg. abbassato
48dB avvolg. abbassato



File rapporto verifica n.:
01_0425_2024.pdf.p7m.
p7m, acquisito presso





Via Marecchiese, 2040, Fraz. S.Ermete
47822 Santarcangelo di Romagna (Rimini)



+39 0541 750166



info@vertagliainfissi.com



www.vertagliainfissi.com