



A chi sa riconoscere nella materia il valore delle radici
e nell'arte del fare il ponte tra tradizione e futuro.

To those who can recognize in matter the value of roots
and in the art of making the bridge between tradition and future.





Il legno come visione: materia, arte, architettura.

In ogni dettaglio, un'idea di bellezza.

In ogni linea, la perfezione di un gesto antico.

In ogni infisso firmato Vertaglia, vive l'equilibrio armonico
tra arte e industria, tra passato e futuro.

Wood as vision: material, art, architecture.

In every detail, a concept of beauty.

In every line, the perfection of an ancient gesture.

In every fixture crafted by Vertaglia, the harmonious balance lives
between art and industry, between past and future.

7 LA MATERIA INCONTRA IL PENSIERO
MATERIAL MEETS THOUGHT

23 FILOSOFIA DELL'ECCELLENZA
PHILOSOPHY OF EXCELLENCE

43 PROGETTI
PROJECT

87 LA NOSTRA STORIA
OUR HISTORY

111 TECNOLOGIA E INNOVAZIONE
TECHNOLOGY AND INNOVATION

127 IL VALORE DEL MADE IN ITALY
THE VALUE OF MADE IN ITALY

143 COLLEZIONI
COLLECTIONS





LA MATERIA INCONTRA IL PENSIERO

NEL LEGNO, L'ORIGINE.
NEGLI INFISSI, LA FORMA.

Vertaglia: una storia di maestria artigiana,
visione e ricerca d'eccellenza,
per abitare il tempo con l'anima
e lo stile del vero Made in Italy.





Nata in Italia nei primi anni Sessanta, Vertaglia Infissi è l'espressione evoluta di una storia di famiglia iniziata in una piccola bottega artigiana dove mani esperte di falegnami, quelle di Dante e Candio Vertaglia, trasformavano la materia grezza in eleganza funzionale.

È da quell'eredità che prende forma la visione odierna di Vertaglia S.p.A, un'azienda la cui mission è portare nel mondo l'eccellenza del Made in Italy attraverso infissi di alto profilo, dove design, tecnologia e cura del dettaglio si incontrano in una sintesi perfetta.

Oggi, grazie a processi industriali d'avanguardia e a una struttura produttiva all'altezza dei mercati più esigenti, Vertaglia unisce il rigore della tecnica alla grazia del mestiere.





Ogni creazione è un progetto senza tempo: solido, sicuro, certificato. Dietro ogni linea c'è un pensiero, dietro ogni giunzione un'intuizione, dietro ogni prodotto una visione estetica che non rinuncia mai alla funzionalità. La forza di Vertaglia è la capacità di coniugare il pezzo unico con la produzione seriale di qualità. Che si tratti di una villa contemporanea in California o di un progetto residenziale di prestigio a New York, Vertaglia offre soluzioni su misura che riflettono stile, gusto e personalità.

Fra le pagine di quest'opera vi invitiamo a scoprire un'ideale estetico: forme essenziali, materiali pregiati, tecnologie invisibili ma presenti. Non solo infissi, ma veri e propri elementi d'architettura, concepiti per durare, emozionare, proteggere.

Benvenuti dove l'eleganza incontra la materia.

Benvenuti nell'eccellenza firmata Vertaglia.









MATERIAL MEETS THOUGHT

IN WOOD, THE ORIGIN.
IN FIXTURES, THE FORM.

Vertaglia: a story of artisan mastery,
vision, and the pursuit of excellence,
crafted to inhabit time with the soul
and style of true Made in Italy.





Founded in Italy in the early 1960s, Vertaglia Infissi embodies the evolved expression of a family legacy that began in a small artisan workshop. Here, the skilled hands of carpenters, Dante and Candio Vertaglia, transformed raw materials into functional elegance.

From this heritage, the contemporary vision of Vertaglia S.p.A. takes shape – a company whose mission is to bring the excellence of Made in Italy to the world through high-profile fixtures, where design, technology, and attention to detail converge in perfect harmony.

Today, thanks to cutting-edge industrial processes and a production structure that meets the demands of the most discerning markets, Vertaglia combines the rigor of technique with the grace of craftsmanship.

MATERIAL MEETS THOUGHT





Every creation is a timeless project: solid, secure, certified. Behind every line, there's a thought; behind every joint, an intuition; behind every product, an aesthetic vision that never compromises on functionality.

The strength of Vertaglia lies in its ability to blend unique pieces with high-quality serial production. Whether it's a contemporary villa in California or a prestigious residential project in New York, Vertaglia offers tailored solutions that reflect style, taste, and personality.

Among the pages of this book, we invite you to discover an ideal aesthetic: essential forms, fine materials, and invisible yet present technologies. Not just fixtures, but true architectural elements designed to endure, inspire, and protect.

Welcome to where elegance meets material.

Welcome to the excellence of Vertaglia.









FILOSOFIA DELL'ECCELLENZA

IL TEMPO NON CONSUMA
CIÒ CHE È STATO CREATO
CON INTELLIGENZA E BELLEZZA.





La qualità è un'espressione culturale.

L'obiettivo non è inseguire il nuovo in quanto tale, ma operare in quella dimensione che potremmo definire "eterno presente" dell'architettura: un orizzonte in cui la forma conserva significato nel tempo, continuando a comunicare eleganza, armonia e coerenza.

In quest'ottica, la produzione non si configura esclusivamente come tecnica applicata, bensì come gesto culturale. Una dichiarazione silenziosa ma precisa, orientata verso una bellezza autentica: quella che nasce dalla ricerca, dalla cura, dalla convinzione che ogni ambiente meriti una finestra che non sia soltanto apertura sul mondo, ma anche visione.

“

L'architettura è il gioco sapiente,
corretto e magnifico dei volumi sotto la luce.
Le Corbusier







“

La qualità non è mai un caso.
È sempre il risultato di uno sforzo intelligente.
John Ruskin





PHILOSOPHY OF EXCELLENCE

TIME DOES NOT CONSUME
WHAT HAS BEEN CREATED WITH
INTELLIGENCE AND BEAUTY.









Quality is a cultural expression.

The goal is not to chase the new for its own sake, but to operate within what we might call the “eternal present” of architecture: a horizon where form retains meaning over time, continuing to communicate elegance, harmony, and coherence.

In this perspective, production is not merely applied technique; it is a cultural gesture. A silent yet precise statement, aimed at authentic beauty – one that arises from research, care, and the belief that every environment deserves a window that is not just an opening to the world, but also a vision.



“

Architecture is the skillful, correct,
and magnificent play of volumes under light.
Le Corbusier







“

Quality is never an accident.
It is always the result of intelligent effort.
John Ruskin















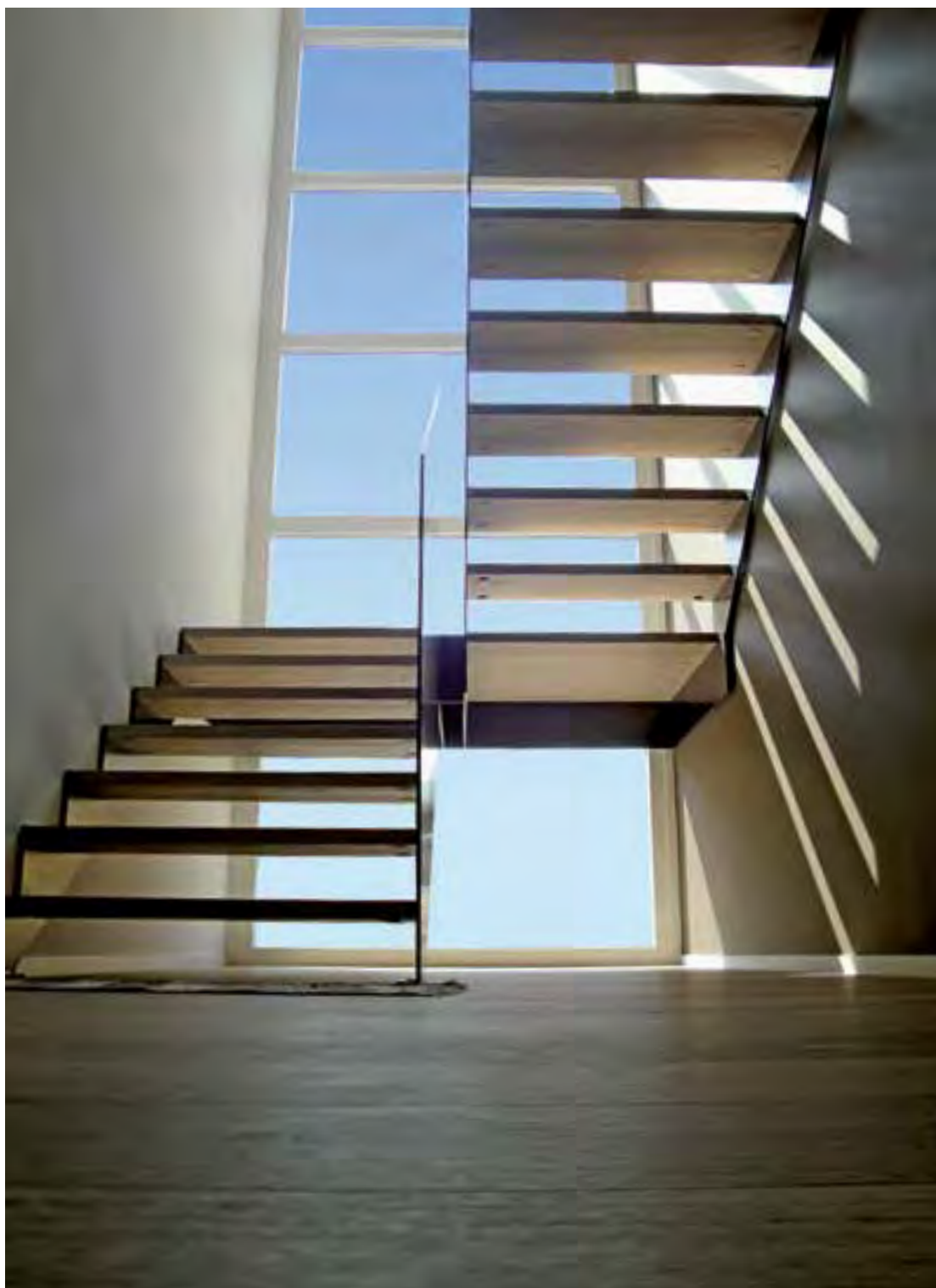
















































































LA NOSTRA STORIA





Dietro ogni infisso Vertaglia c'è una storia fatta di mani sapienti, intuizioni coraggiose e uno sguardo sempre rivolto al futuro.

Tutto ha inizio nel 1961, a Santarcangelo di Romagna, cuore pulsante dell'artigianato italiano. Qui, i fratelli Dante e Candio Vertaglia, falegnami di grande talento, fondano la loro bottega con un'idea semplice ma potente: trasformare la materia in forma, la tecnica in stile. Quel gesto iniziale, fatto di legno e passione, ha posto le fondamenta di un'impresa destinata a crescere, evolversi, innovare.

Nel corso degli anni, nuove figure entrano in azienda e ne segnano l'evoluzione industriale.

Con l'arrivo, fra il 1974 e il 1980, di Giuseppe Mussoni, responsabile amministrativo, e Loris Drudi, guida della produzione e del reparto Ricerca & Sviluppo, la Fratelli Vertaglia compie il primo passo verso una nuova dimensione introducendo criteri organizzativi, tecnologici e qualitativi che elevano la struttura aziendale: nascono Vertaglia Infissi Srl e Vertaglia Porte Srl, due realtà complementari e specializzate, pronte a rispondere alle richieste di un mercato sempre più esigente.





L'ingresso di Paola Vertaglia in azienda è avvenuto nel 1992, in modo graduale e naturale. Ha iniziato osservando, imparando e ascoltando, per comprendere a fondo l'azienda e le persone che ne fanno parte. Determinante è stata la costante collaborazione di Loris Drudi, che con esperienza, impegno e capacità ha supportato il suo lavoro. Con dedizione quotidiana ha guidato l'azienda con rispetto per le sue radici e con il coraggio di proiettarla verso il futuro. Grazie a questa sinergia, si sono avviati e consolidati i primi rapporti con il mercato americano, posizionando Vertaglia tra le eccellenze italiane più apprezzate oltreoceano.

Nel 2001 inizia ufficialmente l'attività sul mercato U.S.A., accompagnata dallo sviluppo di soluzioni ibride in legno-alluminio e legno-bronzo, autentiche sintesi tra materiali naturali e performance tecnologiche.

Il 2006 segna un nuovo traguardo: certificazioni CE, acustiche e termiche, e la realizzazione interna di una linea di produzione d'eccellenza, frutto della collaborazione con Working Process. Nasce NEXT, il serramento completamente complanare: una sintesi perfetta tra ricerca, design e visione.

LA NOSTRA STORIA



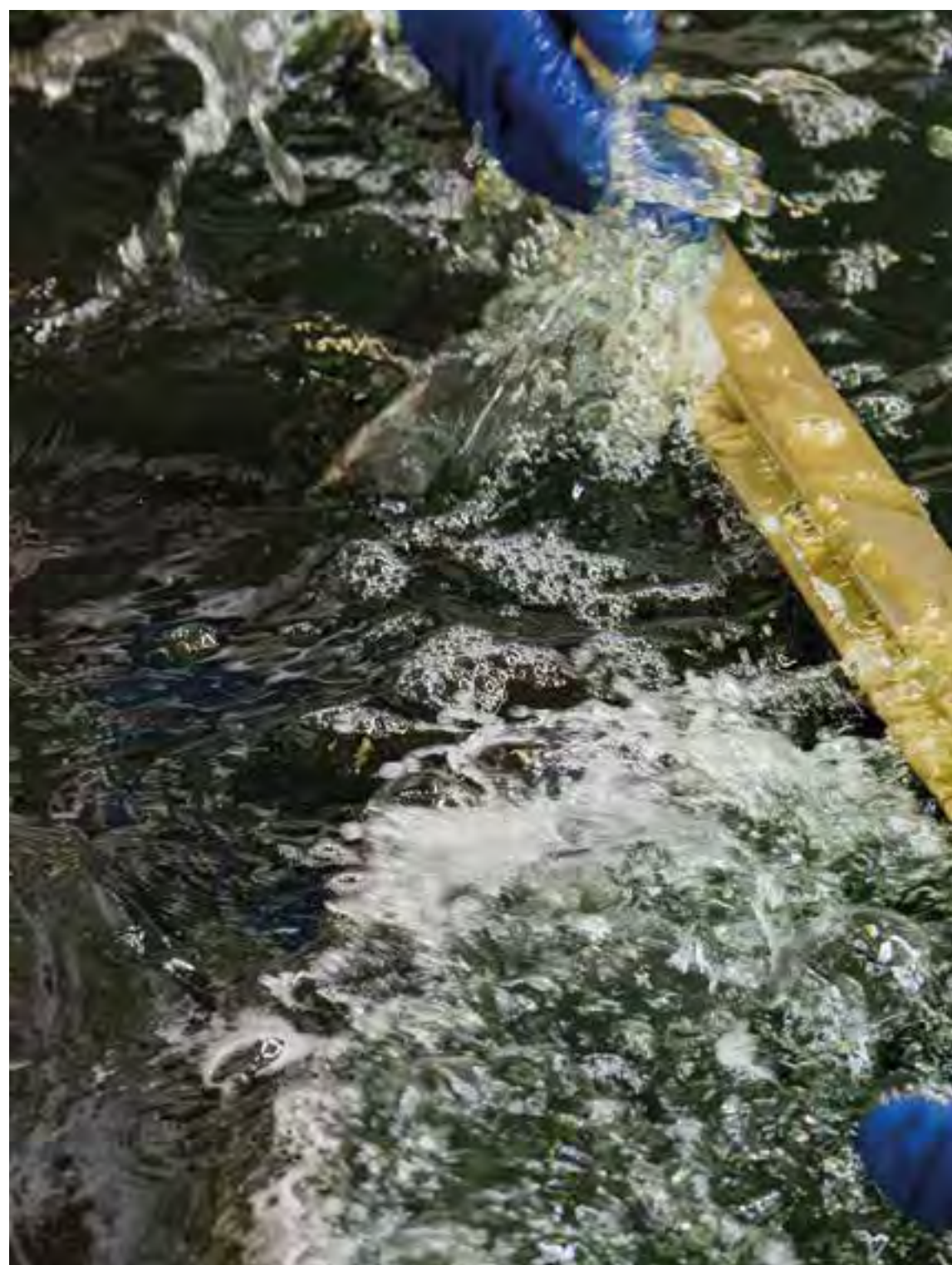


La certificazione CasaClima Nature per i processi di verniciatura consolida l'impegno ambientale, mentre nel 2013 Vertaglia apre nuovi scenari commerciali in Nord Africa, espandendo la propria rete oltre i confini europei.

Nel 2016 arriva la collezione in acciaio: Steel&Bronze, creata in collaborazione con Secco Sistemi, rafforza la posizione dell'azienda nel segmento del lusso, grazie a soluzioni in grado di fondere forza strutturale e purezza estetica. È dello stesso anno la certificazione antieffrazione per le linee Extralusso e NEXT, a garanzia di una sicurezza senza compromessi.

Oggi, con la trasformazione in Società per Azioni, Vertaglia è un marchio maturo, solido, riconosciuto. Ma resta intatto lo spirito delle origini: ogni prodotto nasce ancora come se fosse il primo.

Con la stessa passione.
Con la stessa cura.
Con la stessa, inconfondibile,
anima italiana.





“

Le radici danno forza ai rami che cercano il cielo.
Proverbio italiano







OUR HISTORY





Behind every Vertaglia manufacture lies a story made of skilled hands, courageous insights, and a vision always directed toward the future.

It all began in 1961, in Santarcangelo di Romagna village, one of the vibrant heart of Italian craftsmanship. Here, the two brothers Dante and Candio Vertaglia, talented carpenters, founded their workshop with a simple yet powerful idea: to transform material into form and technique into style. That initial gesture, fueled by wood and passion, laid the foundation for a company destined to grow, evolve, and innovate.

Over the years, new figures joined the company, marking its industrial evolution.

Between 1974 and 1980, the arrival of Giuseppe Mussoni, the administrative manager, and Loris Drudi, head of production and Research & Development, led Fratelli Vertaglia to take its first step towards a new dimension. They introduced organizational, technological, and quality criteria that elevated the corporate structure, giving rise to Vertaglia Infissi Srl and Vertaglia Porte Srl – two complementary and specialized entities ready to meet the demands of an increasingly discerning market.





Paola Vertaglia joined the company in 1992 in a gradual and natural manner. She began by observing, learning, and listening to fully understand the company and the people within it. A key factor in her success has been the constant collaboration with Loris Drudi, whose experience, dedication, and skills have greatly supported her efforts. With daily commitment, she has led the company, honoring its roots while boldly steering it toward the future. This synergy has facilitated the establishment and strengthening of initial relationships with the American market, positioning Vertaglia among the most esteemed Italian brands across the ocean to USA.

In 2001, the company officially began operations in the U.S. market, accompanied by the development of hybrid wood-aluminum and wood-bronze solutions – authentic syntheses of natural materials and technological performance.

The year 2006 marked a new milestone: CE certifications, acoustic and thermal certifications, and the establishment of an internal line of excellence in production, resulting from collaboration with Working Process. NEXT was born, a completely flush-fitting window: a perfect synthesis of research, design, and vision.





The CasaClima Nature certification for painting processes solidified the company's environmental commitment, while in 2013, Vertaglia opened new commercial horizons in North Africa, expanding its network beyond European borders.

In 2016, the Steel&Bronze collection, created in collaboration with Secco Sistemi, reinforced the company's position in the luxury segment, offering solutions that blend structural strength with aesthetic purity. That same year, anti-burglary certification was obtained for the Extralusso and NEXT lines, ensuring uncompromised security.

Today, as it transforms into a Joint Stock Company, Vertaglia is a mature, solid, and recognized brand. Yet, the spirit of its origins remains intact: every product is still created as if it were the first – with the same passion, the same care, and the same unmistakable Italian soul.

“

The roots give strength to the branches that reach for the sky.
Italian proverb











TECNOLOGIA
E INNOVAZIONE





Accanto alla sapienza manuale, affinata in oltre sessant'anni di esperienza, si integrano oggi tecnologie d'avanguardia che, insieme, definiscono l'autentica unicità Vertaglia: un perfetto equilibrio tra gesto umano e precisione tecnologica.

Dietro ogni serramento Vertaglia vi è un sistema produttivo all'avanguardia, pensato per garantire standard qualitativi assoluti e una gestione dei processi che unisce efficienza, controllo e rispetto per l'ambiente.

Il cuore operativo dell'azienda è un impianto produttivo completamente automatizzato, sviluppato in collaborazione con Working Process, leader mondiale nel settore delle tecnologie per la lavorazione del legno.

Le linee di produzione sono progettate per eseguire lavorazioni complesse con precisione micrometrica, assicurando uniformità e perfezione estetica anche nei dettagli più invisibili.





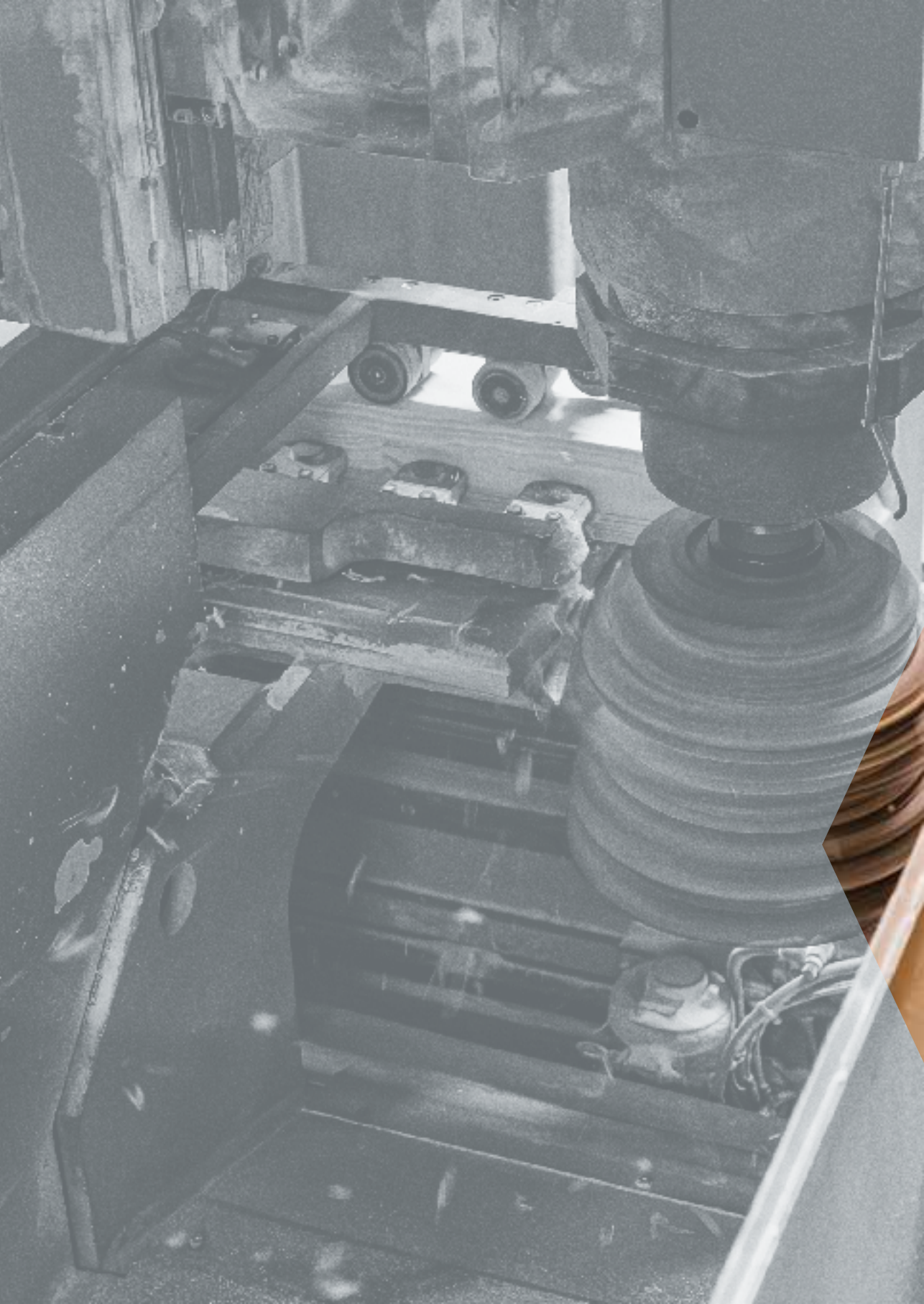
Ogni fase, dalla selezione delle essenze legnose alla verniciatura con cicli a base acqua certificati CasaclimaNATURE, risponde a criteri di sostenibilità ambientale, sicurezza e durata nel tempo. Ogni prodotto è sottoposto a rigorosi test di performance termica, acustica e antieffrazione, con certificazioni conformi ai più elevati standard europei. Innovare, per Vertaglia, significa non solo migliorare la tecnica, ma anticipare le esigenze dell'architettura contemporanea.

È così che nascono collezioni come NEXT o Steel&Bronze: sintesi di ricerca, materia e design, per un serramento che diventa elemento architettonico attivo, non più solo cornice.

“

La tecnologia è nulla senza l'intelligenza che la guida.
Jacques Ellul







TECHNOLOGY
AND INNOVATION





Alongside the manual expertise honed over more than sixty years of experience, cutting-edge technologies now integrate to define the authentic uniqueness of Vertaglia: a perfect balance between human gesture and technological precision.

Behind every Vertaglia fixture lies a state-of-the-art production system designed to ensure absolute quality standards and a process management that combines efficiency, control, and respect for the environment.

The operational heart of the company is a fully automated production facility developed in collaboration with Working Process, a world leader in wood processing technologies.

The production lines are designed to execute complex operations with micrometric precision, ensuring uniformity and aesthetic perfection, even in the most invisible details.





Every phase, from the selection of wood species to water-based painting cycles certified by CasaClimaNATURE, adheres to criteria of environmental sustainability, safety, and durability. Each product undergoes rigorous testing for thermal, acoustic, and anti-burglary performance, with certifications compliant with the highest European standards. For Vertaglia, innovation means not only improving technique but also anticipating the needs of contemporary architecture.

This is how collections like NEXT and Steel&Bronze are born: syntheses of research, material, and design, transforming a fixture into an active architectural element rather than just a frame.

“

Technology is nothing without the intelligence that guides it.
Jacques Ellul







IL VALORE DEL MADE IN ITALY

L'ELEGANZA
CHE IL MONDO RICONOSCE.





In ogni creazione firmata Vertaglia si ritrova lo spirito autentico del Made in Italy: quella combinazione unica di stile, cultura del progetto, artigianalità e bellezza funzionale che il mondo intero identifica con l'eccellenza italiana.

Il serramento, per Vertaglia, non è mai un semplice prodotto. È una dichiarazione di gusto, un elemento che contribuisce a definire l'identità di un edificio, proprio come un dettaglio sartoriale su un abito o una firma su un'opera d'arte.

La cura nella scelta dei materiali, la sensibilità estetica, la precisione tecnica e il rispetto per la tradizione sono le basi su cui poggia ogni fase del processo produttivo. Non si tratta solo di fare "bene", ma di fare con intenzione, cultura e responsabilità.





È proprio questo che il pubblico internazionale – e in particolare il mercato americano – riconosce e ricerca in Vertaglia: la capacità tutta italiana di coniugare bellezza e intelligenza progettuale, forma e funzione, eleganza e affidabilità.

Ogni infisso Vertaglia porta con sé un patrimonio che affonda le radici in una bottega artigiana e guarda al futuro con strumenti industriali d'eccellenza. È un prodotto nato in Italia, ma pensato per abitare il mondo, portando con sé lo stile, la luce e la materia della cultura italiana.

“

L'Italia è il Paese dove la bellezza si sente necessaria.
Paul Valéry







THE VALUE OF MADE IN ITALY

THE ELEGANCE
THE WORLD RECOGNIZES.





In every creation signed by Vertaglia, the authentic spirit of Made in Italy is reflected: that unique combination of style, design culture, craftsmanship, and functional beauty that the entire world associates with Italian excellence.

For Vertaglia, a fixture is never just a simple product. It is a statement of taste, an element that helps define the identity of a building, much like a tailored detail on a suit or a signature on a work of art.

The care in selecting materials, aesthetic sensitivity, technical precision, and respect for tradition are the foundations upon which every phase of the production process rests. It's not just about doing things "well"; it's about doing them with intention, culture, and responsibility.





This is precisely what the international audience – particularly the American market – recognizes and seeks in Vertaglia: the uniquely Italian ability to combine beauty with design intelligence, form with function, and elegance with reliability.

Every Vertaglia fixture carries with it a heritage rooted in artisanal craftsmanship while looking to the future with tools of industrial excellence. It is a product born in Italy but designed to inhabit the world, bringing with it the style, light, and material of Italian culture.

“

Italy is the country where beauty is felt as a necessity.
Paul Valéry







COLLEZIONI

IDENTITÀ MATERICA,
VISIONE CONTEMPORANEA.





Ogni collezione Vertaglia nasce da un'idea precisa di spazio, funzione e stile. Ogni modello è l'espressione di un equilibrio misurato tra forma e performance, dove il legno – materiale vivo, nobile, sostenibile – si unisce ad altri elementi come vetro, alluminio e acciaio per dare vita a serramenti dal carattere unico.

EXTRALUSSO eleva la finestra classica a un nuovo livello di solidità e sicurezza. Con una sezione robusta e tripla guarnizione, è pensata per garantire massima efficienza e può essere realizzata anche in versione antieffrazione, senza rinunciare alla sobrietà del disegno.





FULL GLASS è l'essenza della leggerezza visiva. Un infisso che scompare, lasciando parlare solo il vetro: il telaio è completamente nascosto, e l'anta si fonde con la lastra esterna, disponibile in finitura nera o bianca. Un serramento per l'architettura più minimale e contemporanea.

NEXT è la finestra complanare per eccellenza. La superficie è continua sia all'esterno che all'interno, con profili perfettamente allineati e una cover in alluminio lavorata con cura estrema, saldata e rifinita a regola d'arte. Una collezione che unisce il rigore estetico all'altissima ingegneria dei dettagli.

MINIMAL è l'evoluzione del serramento complanare con i profili ancora più sottili, sul lato esterno come sul lato interno. L'anta misura 68 mm di spessore ed il montante verticale soli 52 mm.

“

La forma segue la funzione - ma la forma è anche poesia.
Louis Sullivan





COLLECTIONS

MATERIAL IDENTITY,
CONTEMPORARY VISION.





Every Vertaglia collection begins with a precise idea of space, function, and style. Each model expresses a measured balance between form and performance, where wood – a living, noble, and sustainable material – joins other elements like glass, aluminum, and steel to create fixtures with a unique character.

EXTRALUSSO elevates the classic window to a new level of solidity and security. With a robust section and triple sealing, it is designed to ensure maximum efficiency and can also be made in an anti-burglary version without sacrificing the simplicity of the design.





FULL GLASS embodies visual lightness. A fixture that disappears, allowing only the glass to speak: the frame is completely hidden, and the sash blends with the outer pane, available in black or white finish. A window for the most minimal and contemporary architecture.

NEXT is the flush-fitting window par excellence. The surface is continuous both outside and inside, with perfectly aligned profiles and an aluminum cover crafted with extreme care, welded and finished to perfection. A collection that combines aesthetic rigor with the highest engineering of details.

MINIMAL is the evolution of the flush window frame with even thinner profiles, both on the exterior and the interior. The sash measures 68 mm in thickness, and the vertical post is only 52 mm.

“

Form follows function – but form is also poetry.
Louis Sullivan









Via Marecchiese 2040 - 47822 - Santarcangelo di Romagna (RN) - Italy

+39 0541 750166

info@vertagliainfissi.com

vertaglia.com



Graphic design: Audio Tre s.r.l. - Rimini

Photo: Studio Marini, Archivio Vertaglia Infissi, Andrea Spada

Stampa/Printing: finito di stampare nel mese di dicembre 2025 da Pazzini Stampatore Editore SRL /

finished printing in December 2025 by Pazzini Stampatore Editore SRL

